

# CHIRURGICKÁ PRÍJMOVÁ AMBULANCIA V NEMOCNICI MALACKY

Ambulancia je pacientom k dispozícii v pracovné dni **od 7.00 do 15.00 hod.**

## V akých situáciách vás ošetrí?

Ambulancia poskytuje chirurgickú starostlivosť pre pacientov s menej závažnými chirurgickými ochoreniami, ktorých zdravotný stav si nevyžaduje rýchlu zdravotnú pomoc (RZP).

Zabezpečuje tiež plánované príjmy na chirurgické oddelenie.

Nájdete ju v priestoroch bývalého urgentného príjmu (prízemie polikliniky) Nemocnice Malacky.

## Poplatky

Za využitie služieb Klientskeho centra v rámci chirurgickej príjmovej ambulancie v čase od 7.00 do 15.00 hod. je poplatok 3 €.

Nariadením vlády č. 347/2023 Z. z., ktorým sa mení a dopĺňa nariadenie vlády SR č. 640/2008 Z. z., sa s účinnosťou od 1. 9. 2023 zaraďuje do siete poskytovateľov poskytujúcich ústavnú pohotovostnú službu na urgentnom príjme Nemocnica Bory v Bratislave.

Urgentný príjem 1. typu v Nemocnici Malacky bol zrušený dňa 1. 9. 2023.

V život ohrozujúcich stavoch volajte číslo 155.



# OZNAM



# CHIRURGICKÁ AMBULANCIA ÚPS V NEMOCNICI MALACKY

Ambulancia je pacientom k dispozícii denne **od 15.00 do 22.00 hod.** a cez víkendy a sviatky **od 7.00 do 22.00 hod.**

## V akých situáciách vás ošetrí?

Ambulancia poskytuje akútnu chirurgickú starostlivosť pre pacientov s menej závažnými ochoreniami.

Medzi najčastejšie patria:

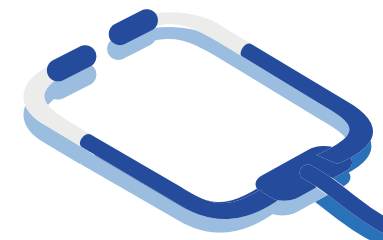
- zlomeniny,
- poranenia,
- náhle bolesti brucha,
- popáleniny a pod.

Posledná registrácia pacienta je možná o 21.00 hod.

Nájdete ju v priestoroch bývalého urgentného príjmu (prízemie polikliniky) Nemocnice Malacky.

## Poplatky

Za ošetrenie neakútneho stavu na vlastnú žiadosť v rámci chirurgickej ÚPS ambulancie v čase od 15.00 do 22.00 hod. je poplatok 20 € (ak poistenec nie je oslobodený od úhrady).



# INTERNÁ KLINICKÁ A PRÍJMOVÁ AMBULANCIA V NEMOCNICI MALACKY

Ambulancia je pacientom k dispozícii v pracovné dni **od 7.00 do 15.00 hod.**

## V akých situáciách vás ošetrí?

Ambulancia poskytuje zdravotnú starostlivosť pre pacientov s náhlym zhoršením zdravotného stavu, ktorý nevyžaduje rýchlu zdravotnú pomoc (RZP). Zabezpečuje plánované príjmy na interné a geriatrické oddelenie. Ambulancia poskytuje vyšetrenie indikované špecialistom a akútne interné vyšetrenie na odporúčanie všeobecného lekára pre dospelých.

Výmenný lístok do ambulancie nie je potrebný.

**Posledná registrácia pacienta je možná do 13.00 hod.**

Nájdete ju v priestoroch bývalého urgentného príjmu (prízemie polikliniky) Nemocnice Malacky.

Nariadením vlády č. 347/2023 Z. z., ktorým sa mení a dopĺňa nariadenie vlády SR č. 640/2008 Z. z., sa s účinnosťou od 1. 9. 2023 zaraďuje do siete poskytovateľov poskytujúcich ústavnú pohotovostnú službu na urgentnom príjme Nemocnica Bory v Bratislave.  
Urgentný príjem 1. typu v Nemocnici Malacky bol zrušený dňa 1. 9. 2023.

V život ohrozujúcich stavoch volajte číslo 155.

# OZNAM



## GYNEKOLOGICKÁ AMBULANCIA

pracuje len počas bežných pracovných dní  
od 7.00 do 15.00 hod.

### Poplatky

Za využitie služieb Klientskeho centra v rámci internej klinickej a príjmovej ambulancie v čase od 7.00 do 15.00 hod. je poplatok 3 €.

Poplatok za nadštandardnú formu starostlivosti za denný stacionár, podanie infúznej liečby je 15 €.

Poplatok za vyšetrenie CRP z kapilárnej krvi (z prsta) je 7 €.

